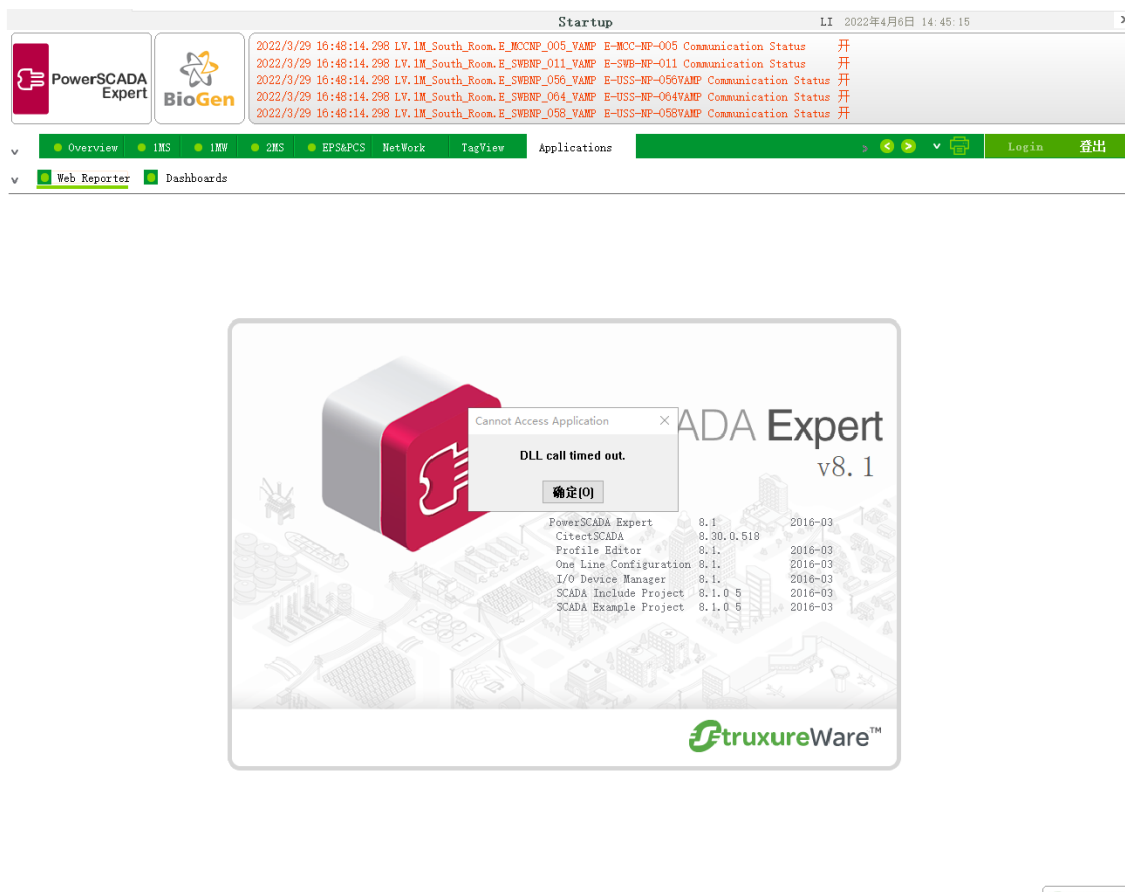


## PSO8.1升级为PO2021后高级报告报DLL call timed out怎么处理

### 问题描述:

PSO8.1 附带 PLS\_Include 工程一起还原升级为 PO2021；升级画面、数据库迁移&升级后，按照高级报告常规配置步骤完成高级报告配置后，运行 PSO 工程使用高级报告时报错：**DLL call timed out**，但是网页打开高级报告能够正常使用。（故障如下图）

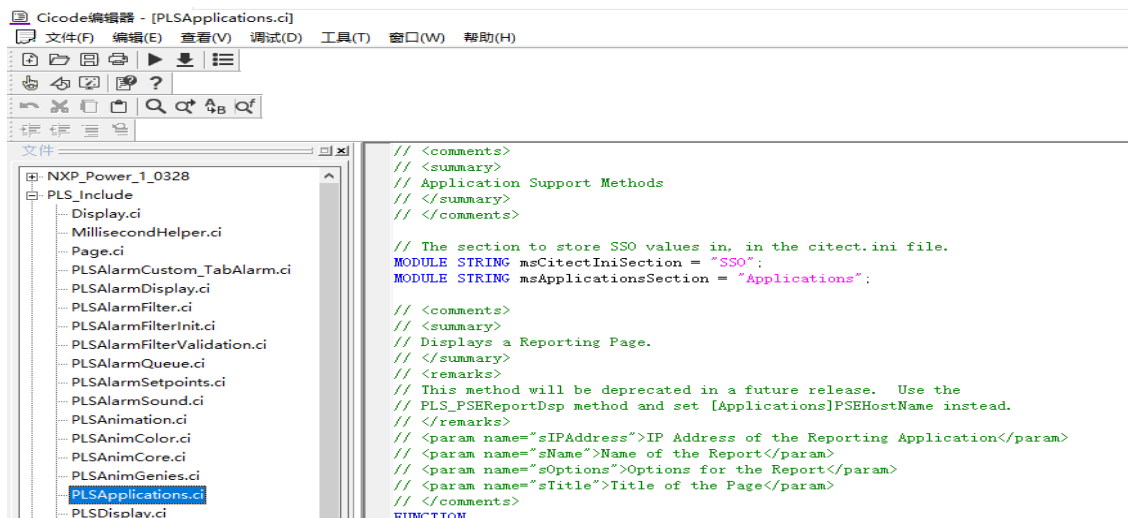


### 问题原因:

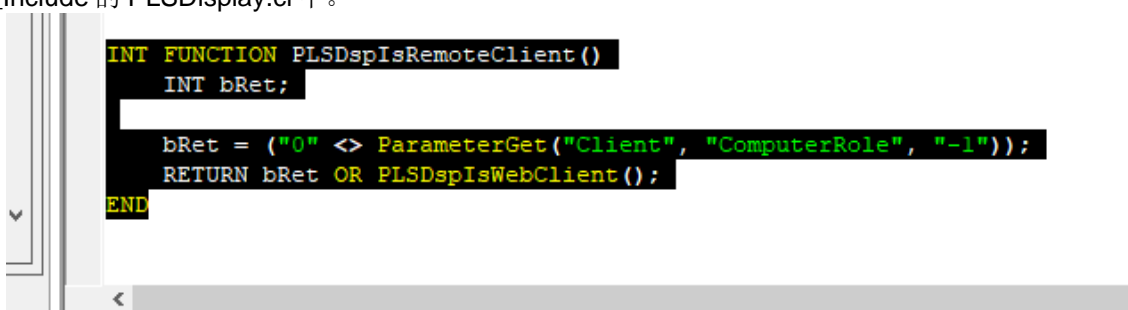
升级后 PLS\_Include 工程中的 PLSApplication.ci 的函数功能不全。

### 解决方案:

一.将 PO2021 原始自带在 PLS\_Include 工程 PLSApplication.ci 中的函数全部替换从 PSO8.1 升级后工程 PLS\_Include 的 PLSApplication.ci 中的函数。



2. 将 PO2021 原始自带在 PLS\_Include 工程 PLSDisplay.ci 中的 PLSDspIsRemoteClient()函数拷贝到 PSO8.1 升级后工程 PLS\_Include 的 PLSDisplay.ci 中。



注：此问题处理步骤是在常规 AR 配置步骤完成后在 Runtime 界面点击高级报告任提示“DLL call timed out”时有效。

修改函数后实际效果如下图：

